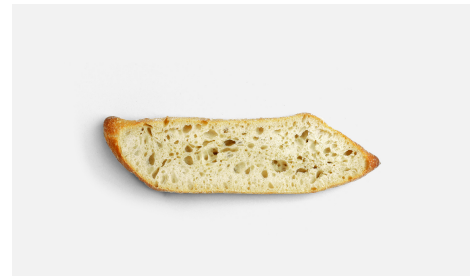




REF: C130A
EAN-13: 8436017104417 | EAN-14: 18436017104414



RHOMBUS-BRÖTCHEN



Im Schamottsteinofen gebacken ist dieses rhombusförmige Brot die ideale Option für belegte Brötchen auf Gourmet-Level. Goldfarbene Kruste, leicht bemehlt und außen knusprig verspricht es innen einen weichen Biss. Seine süßlichen Nuancen machen es zu einem Brot, das zu allen Lebensmitteln passt.

STÜCKZAHL	63 Stück/Karton 28 Stück/Karton
ABMESSUNGEN KARTON	600x398x263
BACKZEIT	0 min 0 °C
AUFTAUZEIT	30 min
BREITE	6 cm
LÄNGE	26 cm
GEWICHT FRISCHGEWICHT	110 g

- DOPPEL-GÄRUNG**
- HANDWERKLICH GEBACKEN**
- CLEAN LABEL**
- READY**

